

Principais resultados

A venda de Águas Engarrafadas no mercado nacional no mês de Fevereiro teve evolução negativa de 1,99% (em litros). No que respeita a embalagens a evolução foi igualmente negativa em 2,05%.

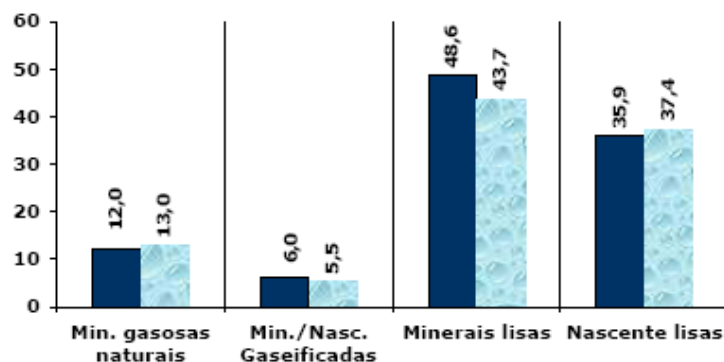
Relativamente ao volume acumulado (Janeiro / Fevereiro), a evolução comparativa com igual período, apresenta um resultado negativo de 3,96% (em litros) e de 2,74% (em embalagens).

As exportações de Águas Engarrafadas no mês de Fevereiro tiveram uma evolução negativa de 22,84% (em litros) e de 27,67% (em embalagens). No total do ano (Janeiro / Fevereiro), apresentaram um decréscimo (em litros) de 12,20% e de 14,71% (em embalagens).

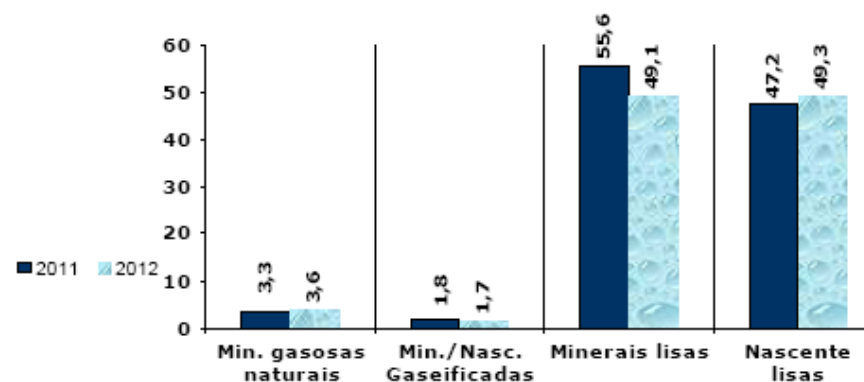
MERCADO
Vendas de Águas engarrafadas
Acumulado a Fevereiro 2011/2012
Milhões de Litros
(Mercado Nacional)

	Minerais	Nascente	Minerais	Nascente	Minerais 2012/11	Nascente 2012/11
	2011		2012		+	+
					%	%
Sem gás	55,59	47,22	49,08	49,26	-11,71	4,32
Com gás	5,08		5,28		3,94	
Total	107,89		103,62		-3,96	

MILHARES DE EMBALAGENS



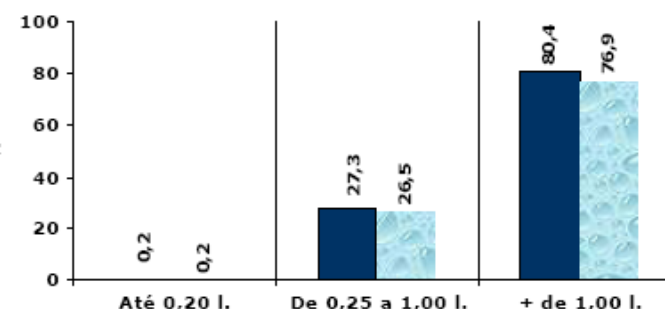
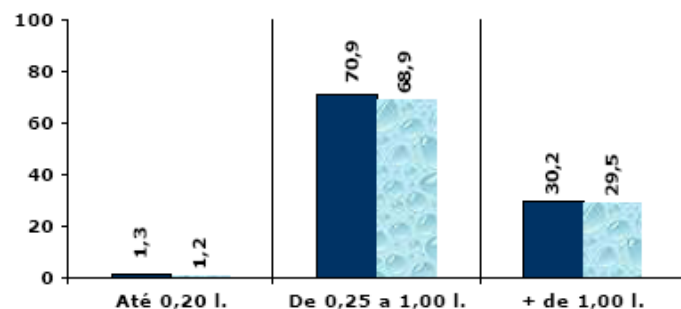
MILHARES DE LITROS



ANALISE GRAFICA (MERCADO NACIONAL) (continuação)
EVOLUÇÃO POR CAPACIDADES

MILHARES DE EMBALAGENS

MILHARES DE LITROS


EVOLUÇÃO POR MATERIAIS DAS EMBALAGENS

MILHARES DE EMBALAGENS

MILHARES DE LITROS

